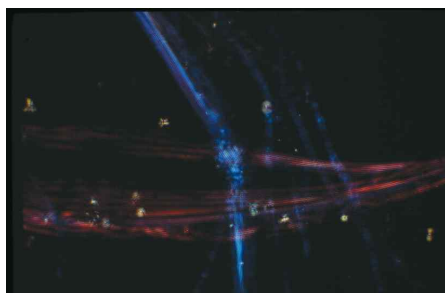
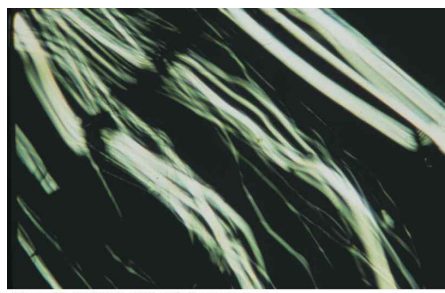


공기 중 석면농도측정 결과 보고서

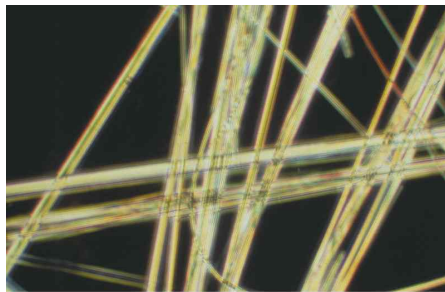
(현장명 :임자남초 별관교사 및 급식실 증개축 공사 석면해체작업 용역)



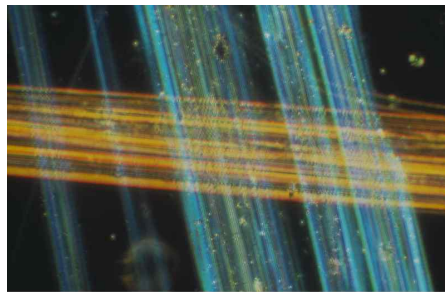
Chrysotile 1.550 R.I. 100X MAG Central-stop DSO



Chrysotile 1.550 R.I. 100X MAG Crossed polars



Amosite 1.550 R.I. 100X MAG Central-stop DSO



Amosite 1.680 R.I. 100X MAG Central-stop DSO

푸른환경연구소(주)

목포시 영산로 221(산정동)

TEL : (061)273-1008

FAX : (061)273-2009

석면농도측정 결과보고서

석면해체·제거작업 신고번호		목포-20150173
신고현장	현장명(공사명·작업명) 임자남초 별관교사 및 급식실 증개축 공사 석면해체작업	전화번호
	소재지 전남 신안군 임자면 대기리 2819	
신고인	석면해체·제거업자명(상호) : 금풍건설(주)	고용노동부 등록번호 : 2874

「산업안전보건법 시행규칙」 제80조의12에 따라 석면농도측정 결과를 붙임과 같이 보고합니다.

2015년 6월 일

신고인
(석면해체·제거업자)

금풍건설(주)

(서명 또는 인)

지방고용노동청(지청)장 귀하

첨부서류	별지 제17호의10서식의 석면농도측정 결과표
------	--------------------------

석면농도측정 결과표

1. 작업장 개요

측정의뢰자 (석면해체·제거업자)	현장명(공사명·작업명) : 임자남초 별관교사 및 급식실 증개축 공사 석면해체작업		
	현장 소재지 : 전라남도 신안군 임자면 대가리 2819		
	석면해체·제거작업 신고번호 : 목포-20150173		업자명(상호) : 금풍건설(주)
	전화번호 : 062-528-8001		대표자 : 최동훈

2. 측정기간 - 2015년 6월 1일

3. 측정자(분석자 포함)

성 명	자격등록번호	비고
최 병 문	K.S13-69-00095 (사)한국석면환경협회	측정자
오 다 함		분석자

4. 측정결과 : 불임 참조

5. 측정 위치도(측정 장소) : 불임 참조

「산업안전보건법 시행규칙」 제80조의12에 따라 석면농도를 측정하고 그 결과를 위와 같이 제출합니다.

2015년 6월 3일

푸 른 환 경 연 구 소(주)



석면해체·제거업자 : 금풍건설(주) 귀중

분 석 결 과 서

공기 중 석면농도 분석

1. 개 요

석면 분석 결과서 일련번호	AR.NO.2015019	측 정 일	2015. 06. 01.
		분 석 일	2015. 06. 03.
		분 석 자	오 다 함
기관 및 의뢰자	금풍건설(주)		
현 장 주 소	전라남도 신안군 임자면 대기리 2819		
시료채취 장소	불임 참조		
참 고	- 공기 중 농도 기준 : 0.01개/cm ³ 이하. - 본 연구소의 허가 없이 사용 및 재발행 될 수 없음. - 특별한 통보가 없는 한 시료는 30일 이내에 폐기될 것임. - 공기 중 시료채취 시 송풍기를 사용하여 비산시켰음.		

2. 분석결과 / 적용분석법

분석방법 : 위상차현미경(PCM)검측

NO	시료명	측정시간(분)	유량(L/min)	측정농도(개/cm ³)	초과여부
1	1-1	120분	10 (L/min)	0.0041	기준치 이하
2	1-2	120분	10 (L/min)	0.0036	기준치 이하
3	1-3	120분	10 (L/min)	0.0041	기준치 이하
4	1-4	120분	10 (L/min)	0.0037	기준치 이하
5	1-5	120분	10 (L/min)	0.0035	기준치 이하
6	1-6	120분	10 (L/min)	0.0037	기준치 이하
7	1-7	120분	10 (L/min)	0.0041	기준치 이하
8	1-8	120분	10 (L/min)	0.0033	기준치 이하
9	1-9	120분	10 (L/min)	0.0035	기준치 이하
10	1-10	120분	10 (L/min)	0.0029	기준치 이하
11	1-11	120분	10 (L/min)	0.0037	기준치 이하
12	1-12	120분	10 (L/min)	0.0039	기준치 이하
13	1-13	120분	10 (L/min)	0.0039	기준치 이하
14	1-14	120분	10 (L/min)	0.0035	기준치 이하
15	1-15	120분	10 (L/min)	0.0033	기준치 이하
16	1-16	120분	10 (L/min)	0.0014	기준치 이하
17	1-17	120분	10 (L/min)	0.0033	기준치 이하

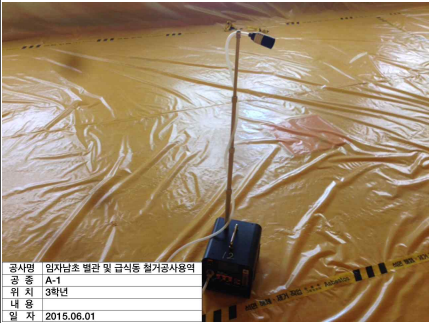
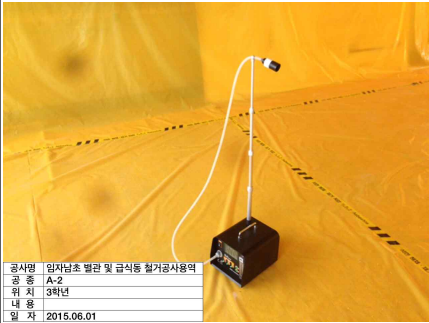


푸른 환경 연구 소 (주)











3. 석면농도 측정 위치도

석면농도 측정 위치도(본관 2층)			
석면함유 자재명	텍스	시료채취면적	도면 참조
1층평면도(별관)			

4. 석면농도 측정 사진대장

석면농도 측정 사진					
시료번호	1-1	시료번호	1-2	시료번호	1-3
시료채취위치	별관 1층 3학년실	시료채취위치	별관 1층 3학년실	시료채취위치	별관 1층 2학년실
분석결과	석면 0.01개/cm³ 미만	분석결과	석면 0.01개/cm³ 미만	분석결과	석면 0.01개/cm³ 미만
 <div data-bbox="153 792 352 860"> <p>공사명 임자남초 별관 및 급식동 철거공사용역 공 종 A-1 위 치 3학년 내 용 일 자 2015.06.01</p> </div>		 <div data-bbox="588 792 788 860"> <p>공사명 임자남초 별관 및 급식동 철거공사용역 공 종 A-2 위 치 3학년 내 용 일 자 2015.06.01</p> </div>		 <div data-bbox="1024 792 1224 860"> <p>공사명 임자남초 별관 및 급식동 철거공사용역 공 종 A-3 위 치 2학년 내 용 일 자 2015.06.01</p> </div>	
시료번호	1-4	시료번호	1-5	시료번호	1-6
시료채취위치	별관 1층 2학년실	시료채취위치	별관 1층 1학년실	시료채취위치	별관 1층 1학년실
분석결과	석면 0.01개/cm³ 미만	분석결과	석면 0.01개/cm³ 미만	분석결과	석면 0.01개/cm³ 미만
 <div data-bbox="153 1326 352 1393"> <p>공사명 임자남초 별관 및 급식동 철거공사용역 공 종 A-4 위 치 2학년 내 용 일 자 2015.06.01</p> </div>		 <div data-bbox="588 1326 788 1393"> <p>공사명 임자남초 별관 및 급식동 철거공사용역 공 종 A-5 위 치 1학년 내 용 일 자 2015.06.01</p> </div>		 <div data-bbox="1024 1326 1224 1393"> <p>공사명 임자남초 별관 및 급식동 철거공사용역 공 종 A-6 위 치 1학년 내 용 일 자 2015.06.01</p> </div>	
시료번호	1-7	시료번호	1-8	시료번호	1-9
시료채취위치	별관 1층 복도1	시료채취위치	별관 1층 복도1	시료채취위치	별관 1층 복도2
분석결과	석면 0.01개/cm³ 미만	분석결과	석면 0.01개/cm³ 미만	분석결과	석면 0.01개/cm³ 미만
 <div data-bbox="153 1863 352 1926"> <p>공사명 임자남초 별관 및 급식동 철거공사용역 공 종 A-7 위 치 복도1 내 용 일 자 2015.06.01</p> </div>		 <div data-bbox="588 1863 788 1926"> <p>공사명 임자남초 별관 및 급식동 철거공사용역 공 종 A-8 위 치 복도1 내 용 일 자 2015.06.01</p> </div>		 <div data-bbox="1024 1863 1224 1926"> <p>공사명 임자남초 별관 및 급식동 철거공사용역 공 종 A-9 위 치 복도2 내 용 일 자 2015.06.01</p> </div>	

석면농도 측정 사진

시료번호	1-10	시료번호	1-11	시료번호	1-12
시료채취위치	별관 1층 유치원1	시료채취위치	별관 1층 유치원1	시료채취위치	별관 1층 유치원1
분석결과	석면 0.01개/cm³ 미만	분석결과	석면 0.01개/cm³ 미만	분석결과	석면 0.01개/cm³ 미만
<div style="display: flex; justify-content: space-around;"> <div style="text-align: center;">  <p>공사명 임자남초 별관 및 급식동 철거공사용역 공 종 A-10 위 치 유치원1 내 용 일 자 2015.06.01</p> </div> <div style="text-align: center;">  <p>공사명 임자남초 별관 및 급식동 철거공사용역 공 종 A-11 위 치 유치원1 내 용 일 자 2015.06.01</p> </div> <div style="text-align: center;">  <p>공사명 임자남초 별관 및 급식동 철거공사용역 공 종 A-12 위 치 유치원1 내 용 일 자 2015.06.01</p> </div> </div>					
시료번호	1-13	시료번호	1-14	시료번호	1-15
시료채취위치	별관 1층 유치원2	시료채취위치	별관 1층 유치원2	시료채취위치	별관 1층 탕비실
분석결과	석면 0.01개/cm³ 미만	분석결과	석면 0.01개/cm³ 미만	분석결과	석면 0.01개/cm³ 미만
<div style="display: flex; justify-content: space-around;"> <div style="text-align: center;">  <p>공사명 임자남초 별관 및 급식동 철거공사용역 공 종 A-13 위 치 유치원2 내 용 일 자 2015.06.01</p> </div> <div style="text-align: center;">  <p>공사명 임자남초 별관 및 급식동 철거공사용역 공 종 A-14 위 치 유치원2 내 용 일 자 2015.06.01</p> </div> <div style="text-align: center;">  <p>공사명 임자남초 별관 및 급식동 철거공사용역 공 종 A-15 위 치 탕비실 내 용 일 자 2015.06.01</p> </div> </div>					
시료번호	1-16	시료번호	1-17	시료번호	-
시료채취위치	별관 1층 교구실	시료채취위치	별관 1층 보일러실	시료채취위치	-
분석결과	석면 0.01개/cm³ 미만	분석결과	석면 0.01개/cm³ 미만	분석결과	-
<div style="display: flex; justify-content: space-around;"> <div style="text-align: center;">  <p>공사명 임자남초 별관 및 급식동 철거공사용역 공 종 A-16 위 치 탕비실 내 용 일 자 2015.06.01</p> </div> <div style="text-align: center;">  <p>공사명 임자남초 별관 및 급식동 철거공사용역 공 종 A-17 위 치 보일러실 내 용 일 자 2015.06.01</p> </div> </div>					

별첨) 석면조사기관 지정서

제2014-120002호

석면조사기관 지정서(변경)

기 관 명 푸른환경연구소주식회사

소 재 지 (530-807) 전라남도 목포시 영산로 221-0 (산정동) 2층 ()

대표자성명 최병문

총 대행(지정) 한 계	사업장(0)개소, 근로자(0)명
관 할 지 역 대행(지정) 한계	사업장(0)개소, 근로자(0)명
대행(지정) 지역	목포

※ 준수사항

1. 석면조사기관기관은 고용노동부장관 또는 지방노동관서장의 자료제출요구 및 점검에 적극 협조하여야 한다.
2. 석면조사기관기관으로 지정받은 기관은 산업안전보건법령에서 정하는 사항을 준수하여야 한다.

『산업안전보건법』 제38조의2 규정의 의하여 석면조사기관으로 지정합니다.

2014. 9. 23

광주지방고용노동청목포지청

