

2018년도

석면 해체·제거 사업장의 석면비산 측정 결과보고서

[신안군청소년수련원석면(텍스)폐기물처리용역]

[별 첨1]. 측정결과

시료번호	측정 지점	측정결과[기준: 0.01개(f)/cc]	검출석면
06월 13일 (수)			
#1	부지경계선	검출한계 0.002개(f)/cc미만	미만
#2	부지경계선	검출한계 0.002개(f)/cc미만	미만
#3	부지경계선	검출한계 0.002개(f)/cc미만	미만
#4	부지경계선	검출한계 0.002개(f)/cc미만	미만
#5	작업장주변(실내)	검출한계 0.005개(f)/cc미만	미만
#6	위생설비입구1	검출한계 0.005개(f)/cc미만	미만
#7	위생설비입구2	검출한계 0.005개(f)/cc미만	미만
#8	응압기배출구1	검출한계 0.005개(f)/cc미만	미만
#9	응압기배출구2	검출한계 0.005개(f)/cc미만	미만
#10	폐기물반출구1	검출한계 0.005개(f)/cc미만	미만
#11	폐기물반출구2	검출한계 0.005개(f)/cc미만	미만
#12	부지경계선	0개/100시아	-
#13	위생설비입구	0개/100시아	-

※ 검출한계(LOD) : $(120,000/(V \times N)) \times 0.005$ ※N : 계수 시야 수, V : 총 포집유량(L)
(0.002개(f)/cc ~ 0.005개(f)/cc)

* 위상차현미경으로는 섬유석면 및 섬유상 먼지는 길이 5 μ m이상, 직경 0.25 μ m~3 μ m길이대 직경비 3:1을 기준으로 계수하며 검출석면의 종류는 판별할 수 없음.

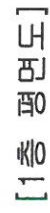
* 모든 측정지점은 신안군청소년수련관의 금차 공사 구간 기준 및 풍향, 부지경계선 근접성과 주변 유동 인구를 고려하여 측정지점 선정함.

[부록2] 측정 지점 위치(도식도)

[illegible]

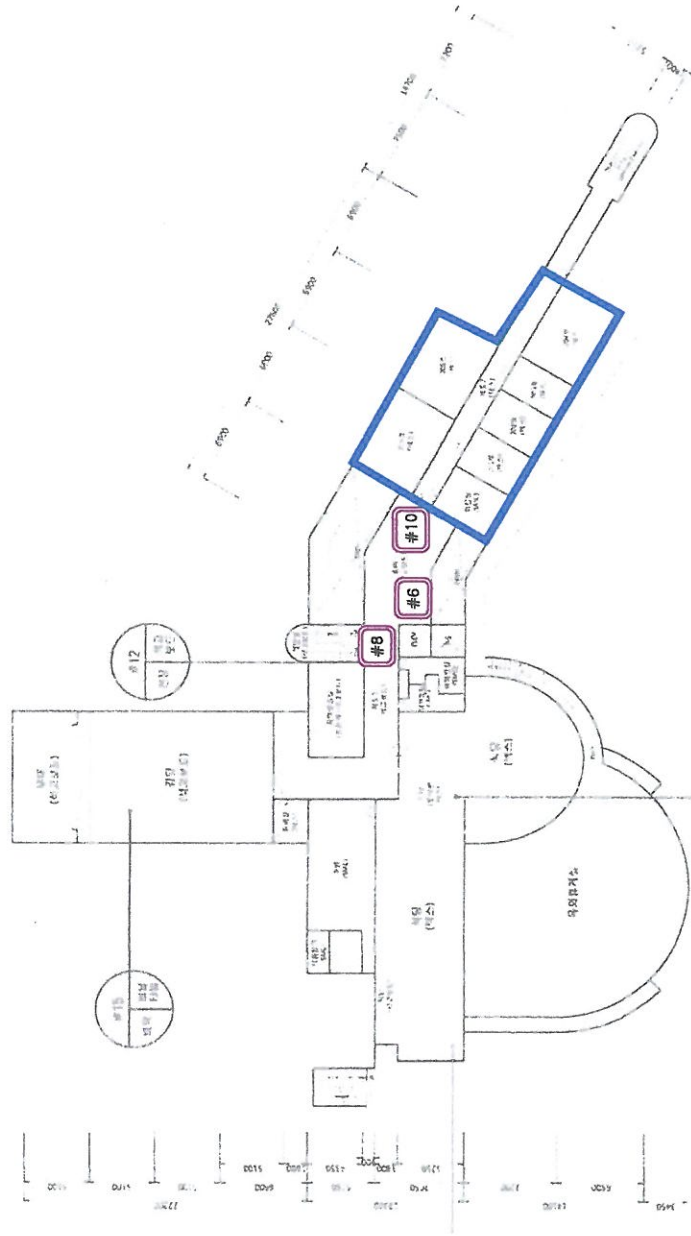
신안군청소년수련원서면(백스)폐기물처리요청서

2017년 06월 13일



신안군청소변수전원서면(택스)폐기물처리요금표

2017년 06월 13일



[2]
K10
H0
H
H]

[illegible]

#1

[표 2] 특정 지정 위치(도식도)

[illegible]