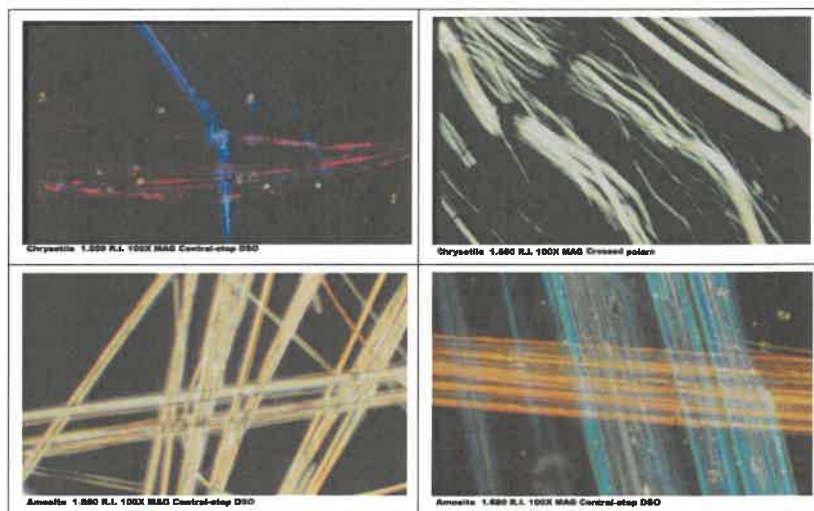


# 석면비산측정 결과보고서

사업대상 : 개별사업장

현장명 : 팔금초 외1교 (가거도초) 석면 해체제거공사

<측정일 : 2022.02.12. ~ 2022.02.14.>



푸른환경연구소(주)

목포시 영산로 121번길 8, 2층 (대안동)

TEL : (061)273-1008

FAX : (061)273-2009

## [개별 사업장] 일일 비산정도측정 현황

현 장 명	팔금초 외1교 (가거도초) 석면 해체제거공사	측 정 일	2022. 02. 12.
-------	--------------------------	-------	---------------

### [ 관련 규정 ] 【 석면안전관리 법 】

제28조(사업장 주변의 석면배출허용기준 준수 등)② 석면해체·제거작업 및 석면해체·제거작업을 수반하는 건설공사의 발주자(이하 "발주자"라 한다)는 환경부령으로 정하는 측정기관으로 하여금 석면의 비산 정도를 측정하도록 하고, 특별자치시장·특별자치도지사·시장·군수·구청장에게 그 결과를 제출하여야 한다.

「환경부고시 제2012-79호」

### 【별표 1】 <개별 석면 해체제거 사업장의 시료채취 지점>

구분	지점	지점 수	시료측정위치	비고
작업 중	부지경계선	4개 이상	부지경계선 / 높이 1.2-1.5m	-
	위생설비 입구	전수(1개 이상)	위생설비 입구 / 높이 1.2-1.5m / 거리 1m이내	-
	작업장 주변	실내	1개 이상	작업장 주변 / 높이 1.2-1.5m
		실외	1개 이상	해당 건축물 외부 / 높이 1.2-1.5m
	음압 기	전수(1개 이상)	음압 기 공기 배출구 / 0.3-1m이내	- 건축물의 일부 공간에서 석면 해체·제거 작업이 이루어지는 경우 해당 작업장 주변을 의미함 - 사용자가 없는 경우 제외 - 대상 건축물 주변 5m 이내 (부지경계선이 대상 건축물 5m 이내에 위치 시 제외) - 음압기 설치 시 제외
	폐기물 반출 구	전수(1개 이상)	폐기물 반출 구에서 1m이내 / 높이 1.2-1.5m	- 음압기는 배출농도를 평가하기 적합하게 설치해야 함 ※환경부 질의회신참조

☞ 【해설】 “전수란” 하나하나 전부를 말한다.

【주】 작업 기간 중 작업이 일시 중단되어 비닐로 보양되어 음압기를 가동하는 경우와 폐기물이 야적되어 있는 경우는 작업이 없는 날에도 모든 음압기 배출구와 폐기물 보관지점에 측정하여야 한다.

범례		해당란에 ✓ 표기					
측정 지점	최소 채취 수	당일작업 종류		측정	측정 생략	생략 사유	표기
		실외 작업	실내 작업				
부지경계	4개 이상	실외, 실내		✓		우천 등으로 생략 발주자 지시에 의한 생략	
위생설비 입구	실별(1개 이상)	실내 작업		✓		-	
	변지(1개 이상)	실외 작업				우천 등으로 생략 발주자 지시에 의한 생략	
작업장 주변	1개 이상	실내 작업				재실 자 없음 생략	
	1개 이상 (건물마다)	실외 작업				우천 등으로 생략 발주자 지시에 의한 생략	
폐기물 반출 구	실별(1개 이상)	실내작업		✓		-	
	반출날(1개 이상)	실외작업				-	
폐기물 보관지점 (작업이 일시 중단 된 경우)	보관지점마다 (2개 이상)	실외, 실외				우천 등으로 생략 발주자 지시에 의한 생략	
음압 기 배출구 (음압 기 전부)	실별(1개 이상)	실내작업		✓		-	

[ 별 첨 1 ] 측정결과 1 <개별사업장>

현 장 명		팔금초 외1교 (가거도초) 석면 해체제거공사					측 정 일	2022. 02. 12.	
주 소	건물명	층/실명	시료번호	측정 지점	측정 장비 (종류/수량)	유량 (l/분)	총 포집시간 (분)	측정결과 (f/cc)	검출석면
전남 신안군 흑산면 가거도길 18-31  신안가거도 초등학교	본관동	-	A1	부지경계1	SARA-5100/1	10.19	240	0.001	기준치이하
			A2	부지경계2	SARA-5100/1	10.18	240	0.000	기준치이하
			A3	부지경계3	SARA-5100/1	10.17	240	0.000	기준치이하
			A4	부지경계4	SARA-5100/1	10.18	240	0.001	기준치이하
		우측 뒷편	가1	(실내)위생설비입구	SARA-5100/1	10.14	40	0.004	기준치이하
		1층/교장실, 협의실	가2	(실내)위생설비입구	SARA-5100/1	10.18	40	0.004	기준치이하
		2층/도서관	나1	(실내)음압기배출구	SARA-5100/1	10.14	40	0.002	기준치이하
		2층/복도	나2	(실내)음압기배출구	SARA-5100/1	10.19	40	0.001	기준치이하
		2층/유치원 (창고)	나3	(실내)음압기배출구	SARA-5100/1	10.14	40	0.004	기준치이하
		2층/초5,6학년 (초1-2)	나4	(실내)음압기배출구	SARA-5100/1	10.18	40	0.002	기준치이하
		2층/초3,4학년 (초5)	나5	(실내)음압기배출구	SARA-5100/1	10.17	40	0.001	기준치이하
		1층/교장실, 협의실	나6	(실내)음압기배출구	SARA-5100/1	10.18	40	0.002	기준치이하
		우측 뒷편	다1	(실내)폐기물반출구	SARA-5100/1	10.14	40	0.004	기준치이하
		1층/교장실, 협의실	다2	(실내)폐기물반출구	SARA-5100/1	10.18	40	0.002	기준치이하

※ 참 고

- 공기 중 농도 기준 : 0.01개/㎤ 이하
- 본 연구소의 허가 없이 사용 및 재발행 될 수 없음.
- 특별한 통보가 없는 한 시료는 30일 이내에 폐기될 것임.

분석 연구원 : 정 민 희

푸 른 환 경 연 구 소 (주)



[ 별첨2 ] 측정 지점 사진대장<개별 사업장>

현 장 명	팔금초 외1교 (가거도초) 석면 해체제거공사				측 정 일	2022. 02. 12.	
비산정도측정 사진대장							
측정지점	부지경계 < 2,400L이상> (일일 4개 이상)						
시료번호	A1			시료번호	A2		
시작사진		종료사진		시작사진		종료사진	
							
시작시간/	08:00	종료시간/	12:00	시작시간/	08:05	종료시간/	12:05
시료번호	A3			시료번호	A4		
시작사진		종료사진		시작사진		종료사진	
							
시작시간/	08:10	종료시간/	12:10	시작시간/	08:15	종료시간/	12:15
측정지점	(실내)위생설비입구 <400L/이상>(실별)						
시료번호	가1	측정위치	본관동/ 우측 뒷편	시료번호	가2	측정위치	본관동/ 1층 교장실, 협의실
시작사진		종료사진		시작사진		종료사진	
							
시작시간/	08:50	종료시간/	09:30	시작시간/	09:50	종료시간/	10:30
측정지점	(실내)음압배출구 <400L/이상>(실별)						
시료번호	나1	측정위치	본관동/ 2층 도서관	시료번호	나2	측정위치	본관동/ 2층 복도
시작사진		종료사진		시작사진		종료사진	
							
시작시간/	10:20	종료시간/	11:00	시작시간/	10:30	종료시간/	11:10



측정지점 (실내)음압배출구 <400L/이상>(실별)							
시료번호	나3	측정위치	본관동/ 2층 유치원 (창고)	시료번호	나4	측정위치	본관동/ 2층 초5,6학년 (초1-2)
시작사진		종료사진		시작사진		종료사진	
							
시작시간/ 10:40		종료시간/ 11:20		시작시간/ 10:50		종료시간/ 11:30	
시료번호	나5	측정위치	본관동/ 2층 초3,4학년 (초5)	시료번호	나6	측정위치	본관동/ 1층 교장실, 협의실
시작사진		종료사진		시작사진		종료사진	
							
시작시간/ 11:00		종료시간/ 11:40		시작시간/ 09:50		종료시간/ 10:30	

측정지점 (실내)폐기물반출 구 <400L/이상>(실별)							
시료번호	다1	측정위치	본관동/ 우측 뒷편	시료번호	다2	측정위치	본관동/ 1층 교장실, 협의실
시작사진		종료사진		시작사진		종료사진	
							
시작시간/ 13:00		종료시간/ 13:40		시작시간/ 12:00		종료시간/ 12:40	

## [개별 사업장] 일일 비산정도측정 현황

현 장 명	팔금초 외1교 (가거도초) 석면 해체제거공사	측 정 일	2022. 02. 13.
-------	--------------------------	-------	---------------

### [ 관련 규정 ] 【 석면안전관리 법 】

제28조(사업장 주변의 석면배출허용기준 준수 등)② 석면해체·제거작업 및 석면해체·제거작업을 수반하는 건설공사의 발주자(이하 "발주자"라 한다)는 환경부령으로 정하는 측정기관으로 하여금 석면의 비산 정도를 측정하도록 하고, 특별자치시장·특별자치도지사·시장·군수·구청장에게 그 결과를 제출하여야 한다.

「환경부고시 제2012-79호」

### 【별표 1】 <개별 석면 해체제거 사업장의 시료채취 지점>

구분	지점	지점 수	시료측정위치	비고
작업 중	부지경계선	4개 이상	부지경계선 / 높이 1.2-1.5m	-
	위생설비 입구	전수(1개 이상)	위생설비 입구 / 높이 1.2-1.5m / 거리 1m이내	-
	작업장 주변	실내	1개 이상	작업장 주변 / 높이 1.2-1.5m
		실외	1개 이상	해당 건축물 외부 / 높이 1.2-1.5m
	음압 기	전수(1개 이상)	음압 기 공기 배출구 / 0.3-1m이내	- 건축물의 일부 공간에서 석면 해체·제거 작업이 이루어지는 경우 해당 작업장 주변을 의미함 - 사용자가 없는 경우 제외 - 대상 건축물 주변 5m 이내 (부지경계선이 대상 건축물 5m 이내에 위치 시 제외) - 음압기 설치 시 제외
	폐기물 반출 구	전수(1개 이상)	폐기물 반출 구에서 1m이내 / 높이 1.2-1.5m	- 음압기는 배출농도를 평가하기 적합하게 설치해야 함 ※환경부 질의회신참조

☞ 【해설】 “전수란” 하나하나 전부를 말한다.

【주】 작업 기간 중 작업이 일시 중단되어 비닐로 보양되어 음압기를 가동하는 경우와 폐기물이 야적되어 있는 경우는 작업이 없는 날에도 모든 음압기 배출구와 폐기물 보관지점에 측정하여야 한다.

범례		해당란에 ✓ 표기					
측정 지점	최소 채취 수	당일작업 종류		측정	측정 생략	생략 사유	표기
		실외 작업	실내 작업				
부지경계	4개 이상	실외, 실내		✓		우천 등으로 생략 발주자 지시에 의한 생략	
위생설비 입구	실별(1개 이상)	실내 작업		✓		-	
	번지(1개 이상)	실외 작업				우천 등으로 생략 발주자 지시에 의한 생략	
작업장 주변	1개 이상	실내 작업				재실 자 없음 생략	
	1개 이상 (건물마다)	실외 작업				우천 등으로 생략 발주자 지시에 의한 생략	
폐기물 반출 구	실별(1개 이상)	실내작업		✓		-	
	반출날(1개 이상)	실외작업				-	
폐기물 보관지점 (작업이 일시 중단 된 경우)	보관지점마다 (2개 이상)	실외, 실외		✓		우천 등으로 생략 발주자 지시에 의한 생략	
음압 기 배출구 (음압 기 전부)	실별(1개 이상)	실내작업		✓		-	

[ 별첨 1 ] 측정결과 1 <개별사업장>

현 장 명		팔금초 외1교 (가거도초) 석면 해체제거공사					측 정 일		2022. 02. 13.
주 소	건물명	층/실명	시료번호	측정 지점	측정 장비 (종류/수량)	유량 (l/분)	총 포집시간 (분)	측정결과 (f/cc)	검출석면
전남 신안군 흑산면 가거도길 18-31  신안가거도 초등학교 (흑산중학교 가거도분교 장)	본관동	-	A1	부지경계1	SARA-5100/1	10.17	240	0.001	기준치이하
			A2	부지경계2	SARA-5100/1	10.13	240	0.000	기준치이하
			A3	부지경계3	SARA-5100/1	10.20	240	0.001	기준치이하
			A4	부지경계4	SARA-5100/1	10.12	240	0.001	기준치이하
		우측 뒷편	가1	(실내)위생설비입구	SARA-5100/1	10.16	40	0.002	기준치이하
		1층/교장실, 협의실	가2	(실내)위생설비입구	SARA-5100/1	10.17	40	0.004	기준치이하
		1층/행정실	나1	(실내)음압기배출구	SARA-5100/1	10.20	40	0.006	기준치이하
		1층/초1,2학년 (초3-4)	나2	(실내)음압기배출구	SARA-5100/1	10.17	40	0.001	기준치이하
		1층/창의융합교 육실(과학실)	나3	(실내)음압기배출구	SARA-5100/1	10.20	40	0.002	기준치이하
		1층/복도	나4	(실내)음압기배출구	SARA-5100/1	10.18	40	0.001	기준치이하
	외부 화장실	1층/여자화장실	나5	(실내)음압기배출구	SARA-5100/1	10.16	40	0.004	기준치이하
		1층/남자화장실	나6	(실내)음압기배출구	SARA-5100/1	10.18	40	0.005	기준치이하
	본관동	1층/전산실	나7	(실내)음압기배출구	SARA-5100/1	10.18	40	0.004	기준치이하
		1층/과학준비실	나8	(실내)음압기배출구	SARA-5100/1	10.18	40	0.004	기준치이하
		2층/복도	나9	(실내)음압기배출구	SARA-5100/1	10.20	40	0.002	기준치이하
		1층/중1,2	나10	(실내)음압기배출구	SARA-5100/1	10.19	40	0.004	기준치이하
		1층/보건실	나11	(실내)음압기배출구	SARA-5100/1	10.12	40	0.005	기준치이하
		1층/교무실	나12	(실내)음압기배출구	SARA-5100/1	10.20	40	0.001	기준치이하
		1층/복도	나13	(실내)음압기배출구	SARA-5100/1	10.17	40	0.002	기준치이하
		우측 뒷편	다1	(실내)폐기물반출구	SARA-5100/1	10.20	40	0.004	기준치이하
		1층/교장실, 협의실	다2	(실내)폐기물반출구	SARA-5100/1	10.17	40	0.002	기준치이하
		학교 정문 입구 정자	E1	폐기물 보관지점	SARA-5100/1	10.17	40	0.004	기준치이하
			E2	폐기물 보관지점	SARA-5100/1	10.16	40	0.004	기준치이하

※ 참 고

- 공기 중 농도 기준 : 0.01개/㎤ 이하
- 본 연구소의 허가 없이 사용 및 재발행 될 수 없음.
- 특별한 통보가 없는 한 시료는 30일 이내에 폐기될 것임.

분석 연구원 : 정 민 희

푸 른 환 경 연 구 소 (주)









[ 별첨2 ] 측정 지점 사진대장<개별 사업장>

현 장 명	팔금초 외1교 (가거도초) 석면 해체제거공사				측 정 일	2022. 02. 13.	
비산정도측정 사진대장							
측정지점	부지경계 < 2,400L이상> (일일 4개 이상)						
시료번호	A1			시료번호	A2		
시작사진		종료사진		시작사진		종료사진	
							
시작시간/	08:10	종료시간/	12:10	시작시간/	08:15	종료시간/	12:15
시료번호	A3			시료번호	A4		
시작사진		종료사진		시작사진		종료사진	
							
시작시간/	08:20	종료시간/	12:20	시작시간/	08:25	종료시간/	12:25
측정지점	(실내)위생설비입구 <400L/이상>(실별)						
시료번호	가1	측정위치	본관동/ 우측 뒷편	시료번호	가2	측정위치	본관동/ 1층 교장실, 협의실
시작사진		종료사진		시작사진		종료사진	
							
시작시간/	09:00	종료시간/	09:40	시작시간/	09:55	종료시간/	10:35
측정지점	(실내)음압배출구 <400L/이상>(실별)						
시료번호	나1	측정위치	본관동/ 1층 행정실	시료번호	나2	측정위치	본관동/ 1층 초1,2학년
시작사진		종료사진		시작사진		종료사진	
							
시작시간/	10:30	종료시간/	11:10	시작시간/	10:40	종료시간/	11:20



측정지점 (실내)음압배출구 <400L/이상>(실별)							
시료번호	나3	측정위치	본관동/ 1층 창의융합 교육실	시료번호	나4	측정위치	본관동/ 1층 복도
시작사진		종료사진		시작사진		종료사진	
							
시작시간/	10:50	종료시간/	11:30	시작시간/	11:00	종료시간/	11:40
시료번호	나5	측정위치	외부화장실/ 1층 여자화장실	시료번호	나6	측정위치	외부화장실/ 1층 남자화장실
시작사진		종료사진		시작사진		종료사진	
							
시작시간/	11:10	종료시간/	11:50	시작시간/	11:20	종료시간/	12:00
시료번호	나7	측정위치	본관동/ 1층 전산실	시료번호	나8	측정위치	본관동/ 1층 과학준비실
시작사진		종료사진		시작사진		종료사진	
							
시작시간/	11:25	종료시간/	12:05	시작시간/	11:30	종료시간/	12:10
시료번호	나9	측정위치	본관동/ 2층 복도	시료번호	나10	측정위치	본관동/ 1층 중1,2
시작사진		종료사진		시작사진		종료사진	
							
시작시간/	11:28	종료시간/	12:08	시작시간/	11:32	종료시간/	12:12

측정지점 (실내)음압배출구 <400L/이상>(실별)							
시료번호	나11	측정위치	본관동/ 1층 보건실	시료번호	나12	측정위치	본관동/ 1층 교무실
시작사진		종료사진		시작사진		종료사진	
							
시작시간/	11:35	종료시간/	12:15	시작시간/	11:40	종료시간/	12:20
시료번호	나13	측정위치	본관동/ 1층 복도	시료번호	-	측정위치	-
시작사진		종료사진		시작사진		종료사진	
				-		-	
시작시간/	11:45	종료시간/	12:25	시작시간/	-	종료시간/	-

측정지점 (실내)폐기물반출 구 <400L/이상>(실별)							
시료번호	다1	측정위치	본관동/ 우측 뒷편	시료번호	다2	측정위치	본관동/ 1층 교장실, 협의실
시작사진		종료사진		시작사진		종료사진	
							
시작시간/	13:10	종료시간/	13:50	시작시간/	11:40	종료시간/	12:20

측정지점 폐기물 보관지점 <400L/이상>							
시료번호	E1, E2	측정위치	학교 정문 입구 정자	시료번호	-	측정위치	-
시작사진		종료사진		시작사진		종료사진	
				-		-	
시작시간/	16:00	종료시간/	16:40	시작시간/	-	종료시간/	-

## [개별 사업장] 일일 비산정도측정 현황

현 장 명	팔금초 외1교 (가거도초) 석면 해체제거공사	측 정 일	2022. 02. 14.
-------	--------------------------	-------	---------------

### [ 관련 규정 ]      【 석면안전관리 법 】

제28조(사업장 주변의 석면배출허용기준 준수 등)② 석면해체·제거작업 및 석면해체·제거작업을 수반하는 건설공사의 발주자(이하 "발주자"라 한다)는 환경부령으로 정하는 측정기관으로 하여금 석면의 비산 정도를 측정하도록 하고, 특별자치시장·특별자치도지사·시장·군수·구청장에게 그 결과를 제출하여야 한다.

「환경부고시 제2012-79호」

### 【별표 1】      <개별 석면 해체제거 사업장의 시료채취 지점>

구분	지점	지점 수	시료측정위치	비고
작업 중	부지경계선	4개 이상	부지경계선 / 높이 1.2-1.5m	-
	위생설비 입구	전수(1개 이상)	위생설비 입구 / 높이 1.2-1.5m / 거리 1m이내	-
	작업장 주변	실내	1개 이상	작업장 주변 / 높이 1.2-1.5m
		실외	1개 이상	해당 건축물 외부 / 높이 1.2-1.5m
	음압 기	전수(1개 이상)	음압 기 공기 배출구 / 0.3-1m이내	- 건축물의 일부 공간에서 석면 해체·제거 작업이 이루어지는 경우 해당 작업장 주변을 의미함 - 사용자가 없는 경우 제외 - 대상 건축물 주변 5m 이내 (부지경계선이 대상 건축물 5m 이내에 위치 시 제외) - 음압기 설치 시 제외
	폐기물 반출 구	전수(1개 이상)	폐기물 반출 구에서 1m이내 / 높이 1.2-1.5m	- 음압기는 배출농도를 평가하기 적합하게 설치해야 함 ※환경부 질의회신참조

☞ 【해설】 “전수란” 하나하나 전부를 말한다.

【주】 작업 기간 중 작업이 일시 중단되어 비닐로 보양되어 음압기를 가동하는 경우와 폐기물이 야적되어 있는 경우는 작업이 없는 날에도 모든 음압기 배출구와 폐기물 보관지점에 측정하여야 한다.

범례		해당란에 ✓ 표기					
측정 지점	최소 채취 수	당일작업 종류		측정	측정 생략	생략 사유	표기
		실외 작업	실내 작업				
부지경계	4개 이상	실외, 실내				우천 등으로 생략 발주자 지시에 의한 생략	
위생설비 입구	실별(1개 이상)	실내 작업				-	
	변지(1개 이상)	실외 작업				우천 등으로 생략 발주자 지시에 의한 생략	
작업장 주변	1개 이상	실내 작업				재실 자 없음 생략	
	1개 이상 (건물마다)	실외 작업				우천 등으로 생략 발주자 지시에 의한 생략	
폐기물 반출 구	실별(1개 이상)	실내작업				-	
	반출날(1개 이상)	실외작업				-	
폐기물 보관지점 (작업이 일시 중단 된 경우)	보관지점마다 (2개 이상)	실외, 실외		✓		우천 등으로 생략 발주자 지시에 의한 생략	
음압 기 배출구 (음압 기 전부)	실별(1개 이상)	실내작업				-	

[ 별 첨 1 ] 측정결과 1 <개별사업장>

현 장 명		팔금초 외1교 (가거도초) 석면 해체제거공사					측 정 일	2022. 02. 14.	
주 소	건물명	층/실명	시료번호	측정 지점	측정 장비 (종류/수량)	유량 (l/분)	총 포집시간 (분)	측정결과 (f/cc)	검출석면
전남 신안군 흑산면 가거도길 18-31  신안가거도 초등학교	본관동	학교 정문 입구 정자	E1	폐기물 보관지점	SARA-5100/1	10.08	40	0.005	기준치이하
			E2	폐기물 보관지점	SARA-5100/1	10.13	40	0.002	기준치이하
		-	-	-	-	-	-	-	-
		-	-	-	-	-	-	-	-
		-	-	-	-	-	-	-	-

※ 참 고

- 공기 중 농도 기준 : 0.01개/cm<sup>3</sup> 이하
- 본 연구소의 허가 없이 사용 및 재발행 될 수 없음.
- 특별한 통보가 없는 한 시료는 30일 이내에 폐기될 것임.

분석 연구원 : 정 민 희

푸 른 환 경 연 구 소 (주)



[ 별 첨2 ] 측정 지점 사진대장<개별 사업장>

현 장 명		팔금초 외1교 (가거도초) 석면 해체제거공사				측 정 일		2022. 02. 14.							
비산정도측정 사진대장															
측정지점		폐기물 보관지점 <400L/이상>(작업이 일시 중단된 경우)													
시료번호		E1, E2		측정위치		학교 정문 입구 정자		시료번호		-		측정위치		-	
시작사진				종료사진				시작사진				종료사진			
								-				-			
시작시간/		15:00		종료시간/		15:40		시작시간/		-		종료시간/		-	



제2020-120008호

석면조사기관 지정서(변경)

기관명	푸른환경연구소주식회사	
소재지	(58723) 전라남도 목포시 영산로121번길 8 (대안동) 2층 201호(1043-5번지)	
대표자성명	최건호	
지정사항	총 대행(지정)한 개	사업장(0)개소, 근로자(0)명
	관할 지역 대행(지정)한 개	사업장(0)개소, 근로자(0)명
	대행(지정)지역	

※ 준수사항

1. 석면조사기관은 고용노동부장관 또는 지방노동관서장의 자료제출요구 및 점검에 적극 협조해야 한다.
2. 석면조사기관으로 지정받은 기관은 「산업안전보건법」에서 정하는 사항을 준수하여야 한다.
3. 그 밖의 기타사항

※ "지정사항" 및 "준수사항"에는 지정기관의 종류에 따라 필요한 사항을 추가로 적거나 필요 없는 사항을 삭제합니다.

『산업안전보건법』 제120조에 따라 석면조사기관으로 지정합니다.

2020. 9. 18.

광주지방고용노동청장



## 석면해체·제거작업 신고서

※ 유의사항을 읽고 작성하여 주시기 위하여 [ ]에는 √ 표시를 합니다.

[알림]

신고번호	[지방고용노동청서 - 호 영]	처리기간 7 일
[ ] 건축물	위치(소재지) 신안군 팔금면 심흥석탑길 173	건축물등록번호: 4691041024-1-06990000
[ ] 설비	위치(소재지) 신안군 흑산면가거도길 18-31	건축물등록번호: 4691036032-1-02660000
	용도 교육연구시설	건물명(설비명) 주건물,
	용도 교육연구시설	건물명(설비명) 주건물, 부속건물
[ ] 유치원 또는 학교	건축물수 주1 부11	구조 철근콘크리트조, 시멘트벽돌조
[ ] 정비사업	건축물수 주1	구조 철근콘크리트조, 시멘트벽돌조
[ ] 기타	세대수	연면적 1,756㎡
	세대수	연면적 1,103㎡

소유자	성명 전라남도교육감	전화번호 061-260-0114
	주소 전남 무안군 삼향면 남악리 1457번지	

석면해체·제거업자	업체명(상호) ㈜보상원	대표자 성명 최희숙
	고용노동부 등록번호 제5608호	
	전화번호 061-287-6979 fax : 061-284-8979	휴대전화번호 010-8895-1679

작업장	공사현장명(공사명·작업명) 팔금초 외1교 (가거도초) 석면 해체제거공사
-----	---

해체사유	해체사유 철거공사 후 리모델링
해체기간	2022년 01월 20일부터 2022년 02월 25일까지

석면함유 자재(물질) 의 종류 및 면적	종류	면적(㎡)·부피(㎥)·길이(m)
	분무재(흙질재)	
	내화피복재	
	천장재(텍스)	팔금초 : 1,215㎡ 가거도초 : 721㎡
	지붕재	
	벽재(벽체의 마감재)	
	바닥재	
	파이프보온재	
	단열재	
개소팅		
기타 (칸이 부족할 경우 별첨)		

현장책임자	성명	전화번호		
작업근로자 인적사항 (칸이 부족할 경우 별첨)	성명	생년월일	주소	전화번호

「산업안전보건법 시행규칙」 제181조제1항에 따라 뒤와 같이 신고합니다.

신고인 주식회사보상원 대표 최희숙 2022년 01월 일

지방고용노동청(지청)장 귀하