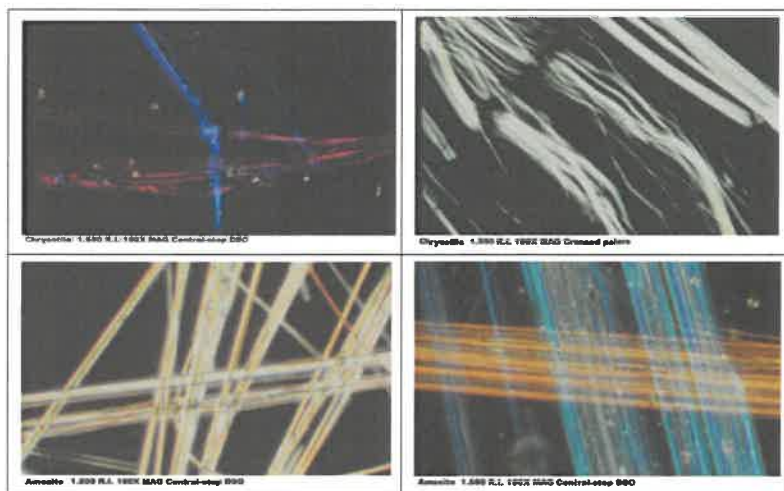


석면비산측정 결과보고서

사업대상 : 개별사업장

(현장명 : 안좌고 석면해체 제거공사)

측정일 : 2022.01.28. / 2022.02.07



푸른환경연구소(주)

목포시 영산로 121번길 8, 2층 (대안동)

TEL : (061)273-1008

FAX : (061)273-2009

[개별 사업장] 일일 비산정도측정 현황

현 장 명	안좌중 외 1교(안좌교) 석면 해체제거공사	측 정 일	2022. 01. 28.
-------	-------------------------	-------	---------------

[관련 규정] 【 석면안전관리 법 】

제28조(사업장 주변의 석면배출허용기준 준수 등)② 석면해체·제거작업 및 석면해체·제거작업을 수반하는 건설공사의 발주자(이하 "발주자"라 한다)는 환경부령으로 정하는 측정기관으로 하여금 석면의 비산 정도를 측정하도록 하고, 특별자치시장·특별자치도지사·시장·군수·구청장에게 그 결과를 제출하여야 한다.

「환경부고시 제2012-79호」

【별표 1】 <개별 석면 해체제거 사업장의 시료채취 지점>

구분	지점	지점 수	시료측정위치	비고
작업 중	부지경계선	4개 이상	부지경계선 / 높이 1.2-1.5m	-
	위생설비 입구	전수(1개 이상)	<u>위생설비 입구</u> / 높이 1.2-1.5m / 거리 <u>1m</u> 이내	-
	작업장 주변	실내	작업장 주변 / 높이 1.2-1.5m	- 건축물의 일부 공간에서 석면 해체·제거 작업이 이루어지는 경우 해당 작업장 주변을 의미함 - <u>사용자가 없는 경우 제외</u>
		실외	<u>해당 건축물 외부</u> / 높이 1.2-1.5m	- <u>대상 건축물 주변 5m 이내</u> (부지경계선이 대상 건축물 5m 이내에 위치 시 제외) - 음압기 설치 시 제외
	음압 기	전수(1개 이상)	음압 기 공기 <u>배출구</u> / <u>0.3-1m</u> 이내	- 음압기는 배출농도를 평가하기 적합하게 설치해야 함
	폐기물 반출 구	전수(1개 이상)	폐기물 <u>반출 구에서 1m</u> 이내 / 높이 1.2-1.5m	※환경부 질의회신참조

☞ 【해설】 “전수란” 하나하나 전부를 말한다.

【주】 작업 기간 중 작업이 일시 중단되어 비닐로 보양되어 음압기를 가동하는 경우와 폐기물이 야적되어 있는 경우는 작업이 없는 날에도 모든 음압기 배출구와 폐기물 보관지점에 측정하여야 한다.

범례 해당란에 ✓ 표기

측정 지점	최소 채취 수	당일작업 종류		측정	측정 생략	생략 사유	표기
		실외 작업	실내 작업				
부지경계	4개 이상	실외, 실내		✓		우천 등으로 생략 발주자 지시에 의한 생략	
위생설비 입구	실별(1개 이상)	실내 작업		✓		-	
	번지(1개 이상)	실외 작업				우천 등으로 생략 발주자 지시에 의한 생략	
작업장 주변	1개 이상	실내 작업		✓		재질 자 없음 생략	
	1개 이상 (건물마다)	실외 작업				우천 등으로 생략 발주자 지시에 의한 생략	
폐기물 반출 구	실별(1개 이상)	실내작업		✓		-	
	반출날(1개 이상)	실외작업				-	
폐기물 보관지점 (작업이 일시 중단 된 경우)	보관지점마다	실외, 실외		✓		우천 등으로 생략	
	(2개 이상)					발주자 지시에 의한 생략	
음압 기 배출구 (음압 기 전부)	실별(1개 이상)	실내작업		✓		-	

[별 첨 1] 측정결과 1 <개별사업장>

현 장 명		안좌중 외 1교(안좌고) 석면 해체제거공사					측 정 일	2022. 01. 28.	
주 소	건물명	층/실명	시료번호	측정 지점	측정 장비 (종류/수량)	유량 (ℓ/분)	총 포집시간 (분)	측정결과 (f/cc)	검출석면
전남 신안군 안좌면 중부로 790-7 신안안좌 고등학교	급식실동	-	A1	부지경계1	SARA-5100/1	10.19	240	0.000	기준치이하
			A2	부지경계2	SARA-5100/1	10.18	240	0.001	기준치이하
			A3	부지경계3	SARA-5100/1	10.17	240	0.000	기준치이하
			A4	부지경계4	SARA-5100/1	10.18	240	0.000	기준치이하
		1층/급식실	가1	(실내)위생설비입구	SARA-5100/1	10.14	40	0.003	기준치이하
			나1	(실내)음압기배출구	SARA-5100/1	10.18	40	0.004	기준치이하
			다1	(실내)폐기물반출구	SARA-5100/1	10.14	40	0.003	기준치이하
		본관동 앞	라1	작업장 주변	SARA-5100/1	10.19	120	0.000	기준치이하
		급식실동 옆	E1	폐기물 보관지점	SARA-5100/1	10.14	40	0.002	기준치이하
			E2	폐기물 보관지점	SARA-5100/1	10.18	40	0.002	기준치이하

※ 참 고


- 공기 중 농도 기준 : 0.01개/cm³ 이하
- 본 연구소의 허가 없이 사용 및 재발행 될 수 없음.
- 특별한 통보가 없는 한 시료는 30일 이내에 폐기될 것임.



분석 연구원 : 정 민 희



푸른환경연구소(주)



[별첨2] 측정 지점 사진대장<개별 사업장>

현 장 명		안좌중 외 1교(안좌교) 석면 해체제거공사				측 정 일		2022. 01. 28.	
비산정도측정 사진대장									
측정지점		부지경계 < 2.400L이상 > (일일 4개 이상)							
시료번호		A1			시료번호		A2		
시작사진		종료사진			시작사진		종료사진		
									
시작시간/ 08:40		종료시간/ 12:40			시작시간/ 08:43		종료시간/ 12:43		
시료번호		A3			시료번호		A4		
시작사진		종료사진			시작사진		종료사진		
									
시작시간/ 08:48		종료시간/ 12:48			시작시간/ 08:52		종료시간/ 12:52		
측정지점		(실내)위생설비입구 <400L/이상>(실별)							
시료번호		가1	측정위치	급식실동/ 1층 급식실	시료번호		-	측정위치	-
시작사진		종료사진			시작사진		종료사진		
					-		-		
시작시간/ 09:05		종료시간/ 09:45			시작시간/ -		종료시간/ -		

측정지점	(실내)음압배출구 <400L/이상>(실별)						
시료번호	나1	측정위치	급식실동/ 1층 급식실	시료번호	-	측정위치	-
시작사진		종료사진		시작사진		종료사진	
				-		-	
시작시간/ 09:01		종료시간/ 09:41		시작시간/ -		종료시간/ -	

측정지점 (실내)폐기물반출 구 <400L/이상>(실별)							
시료번호	다1	측정위치	급식실동/ 1층 급식실	시료번호	—	측정위치	—
시작사진		종료사진		시작사진		종료사진	
				—		—	
시작시간/ 09:55		종료시간/ 10:35		시작시간/ —		종료시간/ —	

측정지점 작업장주변 <1,200L/이상>(일반 재실 자 없는 경우 생략)							
시료번호	라1	측정위치	본관동 앞	시료번호	—	측정위치	—
시작사진		종료사진		시작사진		종료사진	
				—		—	
시작시간/ 08:56		종료시간/ 10:56		시작시간/ —		종료시간/ —	

측정지점 폐기물 보관지점 <400L/이상>(작업이 일시 중단된 경우)							
시료번호	E1, E2	측정위치	급식실동 옆	시료번호	—	측정위치	—
시작사진		종료사진		시작사진		종료사진	
				—		—	
시작시간/ 12:10		종료시간/ 12:50		시작시간/ —		종료시간/ —	

[개별 사업장] 일일 비산정도측정 현황

현 장 명	안좌고 석면 해체제거공사	측 정 일	2022. 02. 07.
-------	---------------	-------	---------------

[관련 규정] 【 석면안전관리 법 】

제28조(사업장 주변의 석면배출허용기준 준수 등)② 석면해체·제거작업 및 석면해체·제거작업을 수반하는 건설공사의 발주자(이하 "발주자"라 한다)는 환경부령으로 정하는 측정기관으로 하여금 석면의 비산 정도를 측정하도록 하고, 특별자치시장·특별자치도지사·시장·군수·구청장에게 그 결과를 제출하여야 한다.
「환경부고시 제2012-79호」

【별표 1】 <개별 석면 해체제거 사업장의 시료채취 지점>

구분	지점	지점 수	시료측정위치	비고
작업 중	부지경계선	4개 이상	부지경계선 / 높이 1.2-1.5m	-
	위생설비 입구	전수(1개 이상)	위생설비 입구 / 높이 1.2-1.5m / 거리 1m이내	-
	작업장 주변	실내	1개 이상	작업장 주변 / 높이 1.2-1.5m
		실외	1개 이상	해당 건축물 외부 / 높이 1.2-1.5m
	음압 기	전수(1개 이상)	음압 기 공기 배출구 / 0.3-1m이내	- 건축물의 일부 공간에서 석면 해체·제거 작업이 이루어지는 경우 해당 작업장 주변을 의미함 - 사용자가 없는 경우 제외 - 대상 건축물 주변 5m 이내 (부지경계선이 대상 건축물 5m 이내에 위치 시 제외) - 음압기 설치 시 제외
	폐기물 반출 구	전수(1개 이상)	폐기물 반출 구에서 1m이내 / 높이 1.2-1.5m	- 음압기는 배출농도를 평가하기 적합하게 설치해야 함 ※환경부 질의회신참조

☞ 【해설】 “전수란” 하나하나 전부를 말한다.

【주】 작업 기간 중 작업이 일시 중단되어 비닐로 보양되어 음압기를 가동하는 경우와 폐기물이 야적되어 있는 경우는 작업이 없는 날에도 모든 음압기 배출구와 폐기물 보관지점에 측정하여야 한다.

범례 해당란에 ✓ 표기

측정 지점	최소 채취 수	당일작업 종류		측정	측정 생략	생략 사유	표기
		실외 작업	실내 작업				
부지경계	4개 이상	실외, 실내				우천 등으로 생략 발주자 지시에 의한 생략	
위생설비 입구	실별(1개 이상)	실내 작업				-	
	번지(1개 이상)	실외 작업				우천 등으로 생략 발주자 지시에 의한 생략	
작업장 주변	1개 이상	실내 작업				재실 자 없음 생략	
	1개 이상 (건물마다)	실외 작업				우천 등으로 생략 발주자 지시에 의한 생략	
폐기물 반출 구	실별(1개 이상)	실내작업				-	
	반출날(1개 이상)	실외작업		✓		-	
폐기물 보관지점 (작업이 일시 중단 된 경우)	보관지점마다 (2개 이상)	실외, 실외		✓		우천 등으로 생략 발주자 지시에 의한 생략	
음압 기 배출구 (음압 기 전부)	실별(1개 이상)	실내작업				-	

[별 첨 1] 측정결과 <개별사업장>

현 장 명		안좌고 석면 해체제거공사					측 정 일	2022. 02. 07.	
주 소	건물명	층/실명	시료번호	측정 지점	측정 장비 (종류/수량)	유량 (ℓ/분)	총 포집시간 (분)	측정결과 (f/cc)	검출석면
전남 신안군 안좌면 중부로 790-7	신안안좌 고등학교	급식실동 옆	E1	폐기물 보관지점1	SARA-5100/1	10.08	40	0.001	기준치이하
			E2	폐기물 보관지점2	SARA-5100/1	10.13	40	0.002	기준치이하
			F1	폐기물 반출	SARA-5100/1	10.17	40	0.001	기준치이하

※ 참 고

- 공기 중 농도 기준 : 0.01개/cm³ 이하
- 본 연구소의 허가 없이 사용 및 재발행 될 수 없음.
- 특별한 통보가 없는 한 시료는 30일 이내에 폐기될 것임.

분석 연구원 : 정 민 희

푸 른 환 경 연 구 소 (주)



[별 첨2] 측정 지점 사진대장<개별 사업장>

현 장 명		안좌고 석면 해체제거공사				측 정 일		2022. 02. 07.							
비산정도측정 사진대장															
측정지점		폐기물 보관지점 <400L/이상>			측정지점		폐기물 반출 <400L/이상>								
시료번호		E1, E2		측정위치	급식실동 옆	시료번호		F1		측정위치	급식실동 옆				
시작사진				종료사진		시작사진				종료사진					
															
시작시간/		08:20		종료시간/		09:00		시작시간/		09:05		종료시간/		09:45	