

국민 대통합을 위한
2022 영호남 문화대축전
기본계획서



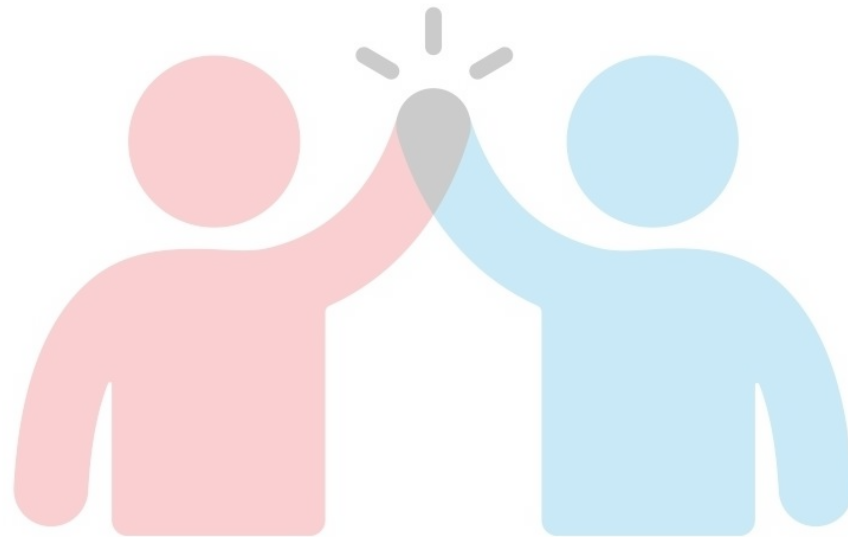
광주일보



매일신문

2022 영·호남 문화대축전

1. 기본계획



국민 대통합을 이루며 영호남의 화합과 상생의 견인차로서 소임을 다하기 위해 광주일보와 매일신문이 마련하는 행사로 영호남의 문화 교류와 어울림을 통해 내수를 살리고 각 지역의 특산품을 소개하는 장 마련

행 사 명	2022 영호남 문화대축전
일 시	2022년 10월 7일(금) - 9일(일) 3일간
장 소	광주 상무시민공원 일원 / 광주광역시 서구 치평동 1162
주 제	영.호남의 화합과 상생으로 국민대통합을 이루는 교류의 장
내 용	개막식. 교류행사. 상생장터. 홍보관. 화개장터
주최.특별후원	 광주일보사  매일신문사  광주광역시  전라남도  대구광역시  경상북도

I 무대행사 I



● 개막식

초청인사 축사

개막 세레모니

● 문화예술공연

지역 초대가수 공연

특산품 경매

노래자랑

I 홍보관 I

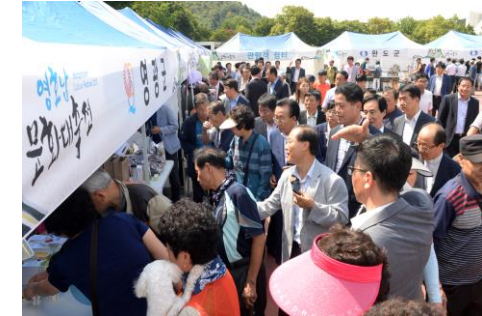


● 각 지역 대표특산품 전시. 홍보

● 홍보영상 상영

● 홍보관 개관식

I 화게장터 I



● 특산품 판매

● 즉석경매진행

● 할인쿠폰 배포

일 정 표

시간 \ 일자	10월 7일 (금)		10월 8일 (토)	10월 9일 (일)
09 : 00 – 12 : 00	▪ 행사장 사전 점검 및 STAFF Stand-by / 판매부스 준비			
12 : 00 – 20 : 00	▪ 【영호남 화개장터】 판매부스 운영			
12 : 00 – 13 : 00	▪ 리허설 및 무대 Stand-By			
13 : 00 – 14 : 00	사전행사 안내	리허설 및 참가자한마당	리허설 및 참가자한마당	
14 : 00 – 14 : 30	축하공연			
14 : 30 – 15 : 00	식전공연	축하공연	축하공연	
15 : 00 – 16 : 00	개막식	영호남 문화예술 공연	영호남 문화예술 공연	
16 : 00 – 16 : 30	영호남 문화예술 공연	화개장터 경매 및 참가자 한마당	화개장터 경매 및 참가자 한마당	
16 : 30 – 17 : 00		리허설 및 무대 Stand-By	리허설 및 무대 Stand-By 영호남 문화예술 공연	
17 : 00 – 17 : 30	리허설 및 무대 Stand-By			
17 : 30 – 19 : 00	영호남 문화예술 공연			
19 : 00 – 20 : 00	화개장터 경매 및 참가자 한마당	화개장터 경매 및 참가자 한마당	화개장터 경매 및 참가자 한마당	
20 : 00 –	소등 및 주변정리			

행사장 위치도

상무시민공원

행사장

금요시장

일가정양립지원본부

주차장

서부경찰서

행사장 배치도

광주.대구 홍보관

안내

주차장

귀빈대기실

화개장터

주무대

화장실

홍보관

행사장 배치도



홍보관

주무대

주차장

귀빈대기실

안내

광주.대구 홍보관

화개장터

화장실

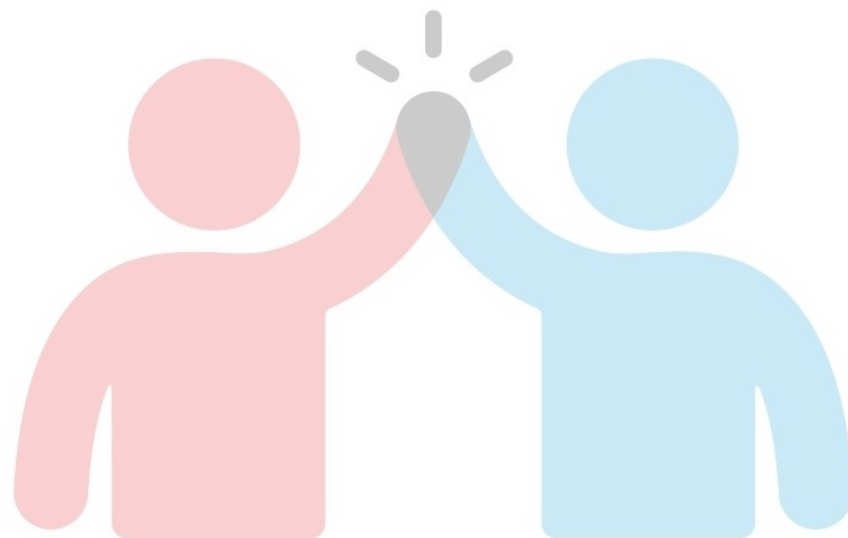
스케치

홍보관



2022 영·호남 문화대축전

2. 세부계획



주요 내.외빈 영접 (7일 14 : 30 ~ 15 : 00)

- VIP 주차공간 확보 및 주차구분 피켓 설치
- 내. 외빈 전담 영접인력 배치 (주최측, 대행사)
- 하차장소 → 행사장 동선 안내요원 배치 및 운영
- 내. 외빈 입장 시 참석 명단 체크

일반 참석자 영접 (7일 14 : 00 ~ 15 : 00)

- 주차 공간 안내
- 행사장 안내 인력 배치 (주최측, 대행사 / 주차장 → 귀빈 대기실 및 행사장 동선 안내)
- 행사장 입장 발열체크, 손소독 및 참석 명단 작성
- 좌석 안내

순서	내용	비고
내. 외빈 하차	• 지정 하차 장소에 하차	
내. 외빈 확인 / 영접	• 첫인사 / 참석자 명단 체크	
귀빈 대기실 이동	• 전담 인력 귀빈 대기실 동행 안내	2인 1조, 2개조 운영 (주최측, 대행사 전문인력)
귀빈 대기실	• 본부장님 (협의 필요) VVIP 귀빈 영접 • 환담 및 다과 귀빈 도착 시 귀빈 대기실 환담 후 행사장 이동)	안내부스 정면
행사장 입장	• 환담 장소에서 일괄 행사장 이동 (5분전) • 입장 시 MC멘트와 BGM (연출팀 사전 신호)	주무대 앞 지정석



식전공연 (7일 14 : 50 ~ 15 : 00)

전통타악그룹 “일쑤”

- 인력구성 : 총 8인 (연출 1인, 공연자 7인)
- 프로그램 : 『인수화풍』 인간과 자연의 조화, 자연과 인간이 한몸이 되었다
 - 사물놀이와 모듬 북의 합주로 이루어진 “인수화풍”
 - 장구와 모듬 북 대북 등 여러가지 타악기를 이용해서 만물의 탄생과 소멸을 그려내는 빛고을 광주의 대표적인 퍼포먼스



초청인사 식장입장 (7일 14 : 55 ~ 15 : 00)

- 식전공연 종료하고 무대 정리 후 진행팀의 신호에 따라 귀빈 입장
- 귀빈 입장 시 사회자 멘트 및 입장 BGM



개식, 진행 (7일 15 : 00 ~ 15 : 01)

- 사회자 멘트에 의해 개회선언 (무대 좌측)
- 음향 : BGM
- 사회자 : 남, 녀 공동 MC 또는 싱글 MC



사회자 최한아름



사회자 장태영



사회자 박지선

국민의례 (7일 15 : 01 ~ 15 : 02)

- 국기에 대한 경례 (약식진행)
- 태극기 세팅 (무대 좌측 스탠드)
- 음향 : 국민의례 BGM
- 영상 : LED 또는 프로젝션



주요 내.외빈 소개 (7일 15 : 02 ~ 15 : 06)

- 사회자 호명에 맞춰 참석 귀빈 소개
- 귀빈 소개 리스트 최종 취합 전달
- 호명된 귀빈은 자리에서 일어나 관객들에게 답례
- 음향 : BGM
- 내빈소개 : 사회자

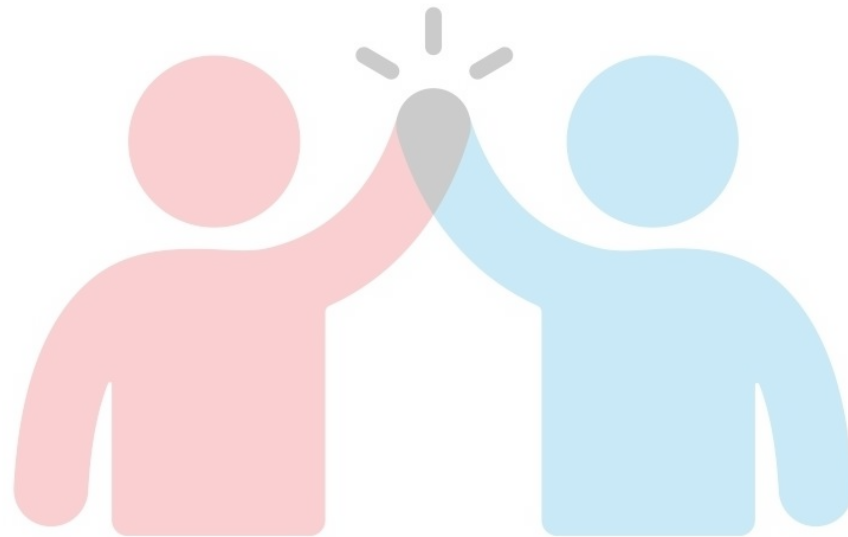


기념사/ 축사/ 개막 세레모니/ 홍보관 개관식/ 내.외빈 행사장 라운딩 투어 (7일 15 : 06 ~ 15 : 40)

문화예술공연 및 기타 프로그램 (7일 8일 9일 00 : 00 ~ 00 : 00)

2022 영·호남 문화대축전

3. 홍보계획



구매상품권

- 5,000원 할인 상품권 제작 / 00매 배포
- 상무지구, 풍암지구 아파트 우편함 배포
- 상품권 1장당 1회 구매로 제한



신문 삽지 광고

- 광주시 아파트 밀집 지역을 대상으로 일간지 삽지 광고
- 홍보전단 5,000부 제작



SNS 및 각종 커뮤니티 광고

- 블로그 포스팅 약 100여건
- 다음, 네이버 카페 포스팅
- 페이스북 인스타그램
- 네이버 밴드 등 다양한 sns커뮤니티 홍보

[전남] 강진 망카페	https://cafe.naver.com/gangjinmcafe
[전남] 고종 망카페	https://cafe.naver.com/goheungmcafe
[전남] 곡성 망카페	https://cafe.naver.com/gokseongmcafe
[전남] 광양 망카페	https://cafe.naver.com/gwangyangmcafe
[전남] 구례 망카페	https://cafe.naver.com/guryemcafe
[전남] 나주 망카페	https://cafe.naver.com/najumcafe
[전남] 담양 망카페	https://cafe.naver.com/damyangmcafe
[전남] 목포 망카페	https://cafe.naver.com/mockpomcafe
[전남] 무안 망카페	https://cafe.naver.com/muanmcafe
[전남] 보성 망카페	https://cafe.naver.com/boseongmcafe
[전남] 순천 망카페	https://cafe.naver.com/suncheonmcafe
[전남] 신안 망카페	https://cafe.naver.com/shinanimcafe
[전남] 여수 망카페	https://cafe.naver.com/yeosumcafe
[전남] 영광 망카페	https://cafe.naver.com/yeonggwangmcafe
[전남] 영암 망카페	https://cafe.naver.com/yeongammcafe
[전남] 완도 망카페	https://cafe.naver.com/wandomcafe
[전남] 장성 망카페	https://cafe.naver.com/jangseongmcafe
[전남] 장흥 망카페	https://cafe.naver.com/jangheungmcafe
[전남] 진도 망카페	https://cafe.naver.com/jindomcafe
[전남] 함평 망카페	https://cafe.naver.com/hampyeongmcafe
[전남] 해남 망카페	https://cafe.naver.com/haenamcafe
[전남] 화순 망카페	https://cafe.naver.com/hwasunmcafe



NAVER 카페



LED 차량광고

- 주거 밀집지역 집중 순회 홍보
- 1.5톤 전광판 차량
- 행사 당일에는 현장 입구 홍보



영. 호남 대표특산물 결합상품 개발. 판매

- 대구사과 + 나주배 / 반반상품
- 울진 대게 + 광주김치 / 붉은대게김치

